

La Compagnie de l'École des Filles et le Théâtre des Dunes présentent

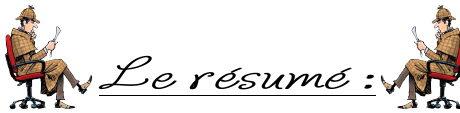
# Enquête en Laponie



*Un polar musical  
De Nadine Malo et Jean-Christophe Parquier  
Mis en musique par Jérôme Calvez  
Dans un somptueux décor créé par Charles Lee  
pour les petits et les grands  
et qui oscille entre Agatha Christie, Simenon,  
Conan Doyle et Scooby-doo*

Le Théâtre des Dunes reçoit le soutien de la ville de Courbevoie





Nous sommes en Laponie dans la chambre d'un homme pas comme les autres connu des enfants du monde entier : le Père Noël.

Il fait froid, c'est le mois de décembre et dans quelques jours, c'est Noël.

Les lutins travaillent d'arrache-pied, l'assistante du Père Noël, avec son efficacité légendaire, surveille les travaux et fait le point de la situation, les rennes se reposent avant leur long périple quant au Père Noël, il vérifie que tout ce dont il a besoin est bien en place et prend un peu de repos avant la nuit de distribution.



Ce qui est beaucoup moins connu des enfants du monde entier c'est qu'une sorcière en veut terriblement au Père Noël, il s'agit d'Albertine des Coups Tordus. En fait, c'est une querelle qui dure depuis plusieurs générations, depuis que Blaise Noël, le grand père d'Anselme Noël, actuel Père Noël, avait oublié dans sa distribution de cadeaux Léontine des Coups Tordus, Grand-mère d'Albertine.

Albertine rêve de venger son aïeule et cherche depuis longtemps un moyen de nuire au Père Noël. Cette fois, elle a trouvé, elle va lui voler son annuaire !

À son réveil, le Père Noël se rend compte du forfait.

Catastrophe !!!!

Comment faire pour distribuer les cadeaux sans oublier un seul enfant ?

Heureusement, son efficace et impeccable assistante va mener l'enquête pour lui avec l'aide des lutins et des enfants.



## Le décor :



Voici la chambre du Père Noël !

Un lit, une table de nuit, un bureau, des étagères, un porte-manteau, la fenêtre d'un placard qui donne sur l'atelier des lutins et une porte pour entrer.

Elle lui sert aussi de bureau puisque c'est là que sont rangés ses annuaires pour la distribution des cadeaux et c'est aussi de là qu'il arrive à garder un œil sur ses lutins pour faire avancer le travail.



Ce n'est pas un endroit très ordonné, très bien rangé, mais l'essentiel, c'est qu'Anselme ne s'y perde pas.

Il sait où sont placées ses affaires et arrive à les retrouver quitte à les chercher un peu. Il a l'ordre du désordre !



## *Les personnages :*



### **Le Père Noël : Anselme Noël**

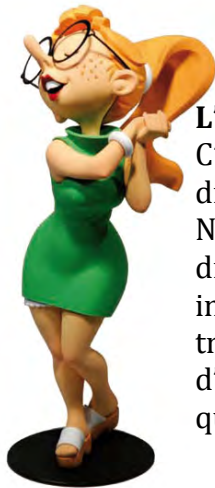
Père Noël en fonction, descendant d'une longue lignée de Pères Noël ! Contrairement à la légende, il n'est ni bedonnant ni si vieux que ça ! On ne le voit qu'en pyjama ou en vêtements d'intérieur, car chez lui, ce sont ses tenues favorites. Il a décidé de vivre avec son temps et a donc entrepris de numériser ses fichiers. Il fumerait bien la pipe mais ça serait donner un mauvais exemple aux enfants !

### **La sorcière : Albertine des Coups Tordus**

A l'origine, la famille des Coups Torus était très proche de la famille Noël, les enfants grandissaient ensemble, allaient à la même école, fréquentaient les mêmes bacs à sable et faisaient même la tournée de Noël ensemble.

Seulement voilà, depuis que Blaise Noël a oublié (volontairement ou pas) Léontine des Coups Tordus un soir de Noël, tout a changé, la guerre était déclarée.

Albertine des Coups Tordus, très proche de sa grand-mère Léontine ne rêve que de vengeance.



### **L'assistante du Père Noël : Mylène Micoton**

C'est la crème des assistantes, elle est efficace et dirige d'une main de maître les affaires du Père Noël. Toujours impeccable, jamais prise en faute, discrète sur sa vie et ses rêves, le Père Noël serait incapable de vous parler d'elle en dehors du travail et s'il n'y avait pas eu cette histoire d'annuaire qui a disparu, il n'aurait jamais su qu'elle était de l'étoffe des grands détectives !

### **Les Lutins : Tancrede, Achille, Noémie, Amandine, Jojo la débrouille...**

C'est une joyeuse bande qui est en plein boulot car c'est la dernière ligne droite avant Noël et tous les cadeaux doivent être livrés à temps !

Ils voient tout et entendent tout mais à la différence de l'adage de la sagesse, ils disent tout à partir du moment où on le leur demande !





## Une enquête de Noël



Ce spectacle est avant tout un spectacle de divertissement à destination des petits et des grands pour la période de Noël.

Il a été conçu sous la forme d'une enquête à tiroir qui, d'énigme en énigme nous amène à la solution.

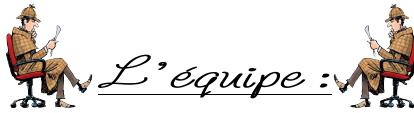
Les personnages, tout en respectant l'imagerie populaire (le Père Noël, la sorcière et la parfaite petite assistante), sont originaux et hauts en couleur ; ainsi, la sorcière est ultra disco, le Père Noël est en robe de chambre et consulte sa tablette entre deux coups de fil sur son portable, quant à l'assistante, elle se révèle une enquêtrice hors-pair !

Si l'enquête est menée par la sémillante assistante Mylène, c'est avec l'aide des enfants que l'annuaire sera retrouvé (chut ! C'est un secret!). A chaque fois qu'une énigme sera posée, un enfant deviendra le porte parole de la salle et viendra sur scène pour donner la réponse. Cette mécanique créera un va et vient permanent entre la scène et la salle et une interaction entre le plateau et le public.

En dehors d'un texte original utilisant des références classiques, *Enquête en Laponie* est ponctué de chansons dont les musiques et les paroles ont été spécialement composées pour l'occasion. Cela donne à ce spectacle une dimension festive et divertissante tout à fait adaptée pour les fêtes de fin d'année.

Mais un spectacle est aussi un prétexte pour apporter aux enfants quelques connaissances et susciter chez eux l'envie de poser des questions aux parents ou aux enseignants. C'est ainsi que nous verrons dans cette pièce le Père Noël s'emberlificoter les neurones avec les fuseaux horaires pour savoir où il doit débiter sa distribution de cadeaux, une sorcière s'inspirant du monologue de Cyrano de Bergerac, la référence à St Nicolas et au Père Fouettard dans l'association entre le Père Noël et la sorcière et tant d'autres clins d'oeil humoristiques...





### **Jean-Christophe Parquier**

Après une formation classique auprès de Philippe Duclos, Monique Hermant et Jacqueline Duc, Jean-Christophe s'immerge dans la Commedia dell'Arte avec Mario Gonzales et dans la comédie musicale avec Tessa Beaumont et Alice Dona. Sa carrière est riche de multiples expériences, il tourne dans de nombreux téléfilms et publicités mais c'est avant tout un homme de la scène. Avec la Compagnie du Grimoire et le Théâtre Astral il joue des pièces jeune public. Il a aussi une grande expérience du théâtre populaire et a notamment interprété R. Louret, Feydeau, Molière, Pagnol, Goldoni, Queneau, P. Hernandez...

**Il est co-auteur et interprète du spectacle**



### **Nadine Malo**

Comédienne, chanteuse et metteur en scène, Nadine Malo explore différentes formes d'expression artistique: le théâtre, le chant lyrique et la variété, la danse... Au théâtre, elle est l'interprète de rôles tant classiques que contemporains, elle joue également dans des spectacles de rue, de café théâtre ainsi que dans des spectacles jeune public. Elle tourne dans plusieurs courts métrages, pilote T.V. et est la soeur de Dutremblay dans Le Grand Meaulnes de J.-D. Verheaghe. Elle a une grande expérience de travail avec les enfants. Elle enseigne l'éveil musical et l'initiation au théâtre à des enfants entre 2 ans et demi et 12 ans.

**Elle est co-auteur et interprète du spectacle**



### **Jérôme Calvez**

Du jour où il s'est trouvé devant un piano à l'âge de 4 ans, Jérôme Calvez s'est passionné pour la musique. Dès lors il apprend seul à jouer du piano, de la basse et de la guitare. S'ensuivent de nombreuses expériences musicales au sein de groupes aux styles divers et variés et des études d'ingénieur du son à L'ESRA Bretagne. Il apprend les techniques de M.A.O. et compose pour son groupe (Trouz An Noz) ainsi que pour le théâtre. Il est régisseur son et lumière de la Comédie des Trois Bornes à Paris et également pour des compagnies de théâtre.

**Il est le compositeur des musiques et le créateur lumière du spectacle**



### **Charles Lee**

Metteur en scène et scénographe de nationalité Britannique, il a créé la scénographie pour la plupart de ses propres créations.

Il a signé également les décors pour de nombreux autres spectacles, en France, en Angleterre et en Roumanie.

**Il a créé les décors du spectacle**



## Les compagnies co-productrices :



### **Le Théâtre des Dunes**



Le Théâtre des Dunes est une compagnie courbevoisienne créée en juillet 2000 et qui a toujours eu à coeur de créer des spectacles originaux en faisant appel à des auteurs, des compositeurs, des créateurs de décors, des plasticiens, tous ayant une vraie personnalité/identité artistique.

Dans ses spectacles, il s'est attaché à s'adresser à tous les publics : « Cauchemar en trois mouvements », un seule en scène qui nous parle du conflit au Liban à travers le regard d'une jeune femme de trente ans ; « La juge et le ministre », une comédie de boulevard contemporaine qui emmène le spectateur dans les méandres de la corruption en politique ; « L'Odyssée d'Oubli », un spectacle jeune public qui aborde l'exclusion en personnifiant les mots du dictionnaires et en leur donnant vie, « Coccibelle a perdu ses points », un conte musical qui s'adresse aux enfants entre 18 mois et 5 ans...

Le Théâtre des Dunes se consacre également à la formation des amateurs en musique chant et théâtre par le biais de cours d'éveil musical auprès des tout-petits, de cours de théâtre pour tous les âges et de cours de chant. Il s'occupe également de formation professionnelle en entreprise pour la communication orale et écrite, la grammaire, l'orthographe ainsi que tout ce qui est lié aux métiers de comédiens, chanteurs et conteurs. Il est enregistré comme organisme de formation auprès du préfet de la Région Île -de-France.

### **La Compagnie de l'École des Filles**



La compagnie de l'École des Filles est née de l'envie d'ancrer dans une zone mi-urbaine, mi-rurale, un outil professionnel de création artistique adossé à une structure permanente de diffusion.

Début 2014, une structure permanente a vu le jour à St Riquier sous le nom du « Prêô de St Riquier ». Il s'agit d'une salle de spectacle installée dans l'ancienne école des filles de la commune ; c'est cette structure permanente qui accueille, en résidence, La compagnie de l'École des Filles seule ou associée à d'autres compagnies.

L'équipe de création s'organise autour de Jean-Christophe Parquier, directeur artistique de La compagnie de l'École des Filles qui a profité de son parcours professionnel et de ses nombreuses expériences théâtrales pour rassembler autour de lui des auteurs, des metteurs en scène, des comédiens... C'est ainsi que Nadine Malo, Nathalie Bigorre, Bernard Fripiat, Le Pied en Coulisses, le Théâtre des Dunes, sont autant d'amis précieux !

Depuis sa création, la compagnie s'est investie localement à travers les ateliers théâtre dans le cadre des nouveaux rythmes scolaires, des cours dispensés aux enfants, ado et adultes ainsi que dans des actions d'insertion sociale en lien avec le Conseil Général ; elle a également co-produit « 1913, jusque-là tout allait bien! ». « Enquête en Laponie » sera sa deuxième co-production avec le Théâtre des Dunes.



**Théâtre des Dunes**  
12 rue Michaël Winburn  
92400 Courbevoie  
06 75 33 03 90  
theatre\_des\_dunes@yahoo.fr

**La Compagnie de l'École des Filles**  
1 rue des écoles des filles  
80135 St Riquier  
06 64 80 53 75  
compagniecoledesfilles@laposte.net



Devis, fiche technique et plan feu sur demande